

TECHNISCHE DATEN DONNEES TECHNIQUES

Index

Seite / Page 1	Index
Seite / Page 2	Technische Daten / Caractéristiques techniques
Seite / Page 3	Elektrische Anlage / Schéma électrique
Seite / Page 3	Elektrische Stückliste / Liste des composants électriques
Seite / Page 4-5	Ersatzteilliste und Zeichnung / Vue éclatée et liste des pièces

Hinweis

Verwenden Sie nur ORIGINAL-PROMAC Ersatzteile um eine einwandfreie Reparatur und Funktion der Maschine zu gewährleisten.

Ersatzteile können bei jedem PROMAC-Fachhändler bezogen werden. Bei Bestellungen sind unbedingt der genaue Maschinentyp und die Ersatzteilnummer anzugeben.

Remarque

N'utilisez que des pièces d'origine PROMAC pour avoir une machine en parfait état de fonctionnement.

Vous pouvez acheter les pièces détachées chez les revendeurs PROMAC. Lors de la commande de pièces de rechange, indiquez toujours le type de la machine et le numéro de l'article désiré.

Händlernachweis

Renseignements sur les revendeurs:

Schweiz / Suisse

TOOL AG, 8117 Fällanden

Tel. 044/806 59 59

Fax. 044/806 59 69

e-mail: tool@tool-ag.ch

www.promac.ch

Frankreich / France

TOOL FRANCE, 91029 Evry Cedex

Tel. 01 691 137 37

Fax. 01 608 632 39

e-mail: info@promac.fr

www.promac.fr



Technische Daten / Caractéristiques techniques

Motor Volt / Moteur volts	230
Motor Kw / Moteur kW	0.4
Drehzahlen / Tours m/min.....	1850
Schleifscheibe / Disque mm	200
Schleifband / Bande mm	100 x 914
Schleiftisch / Table mm.....	225 x 115
Staubabsauganschluss / Sortie aspiration mm	38
Masse (max) h/l/b / Dimensions (maxi) h/l/l mm.....	500 x 450 x 350
Gewicht / Poids kg.....	24

Ausrüstung: Tisch, Gehrungsanschlag, Schleifband, 1 Schleifscheibe selbstklebend 200mm, Bedienungsanleitung Deutsch und Französisch

Livrée avec: Table, guide d'onglet, bande de ponçage, 1 disque velcro 200mm, mode d'emploi français-allemand.

Wartungshinweise:

1. Vor Reparatur- oder Wartungsarbeiten muss die Maschine vom Stromnetz getrennt werden.
2. Reparaturarbeiten an der elektrischen Anlage dürfen nur von einer Fachperson ausgeführt werden.
3. Schadhafte Teile, insbesondere Schutzvorrichtungen, sind vor dem weiteren Betrieb einwandfrei zu reparieren oder auszutauschen.

Service d'entretien:

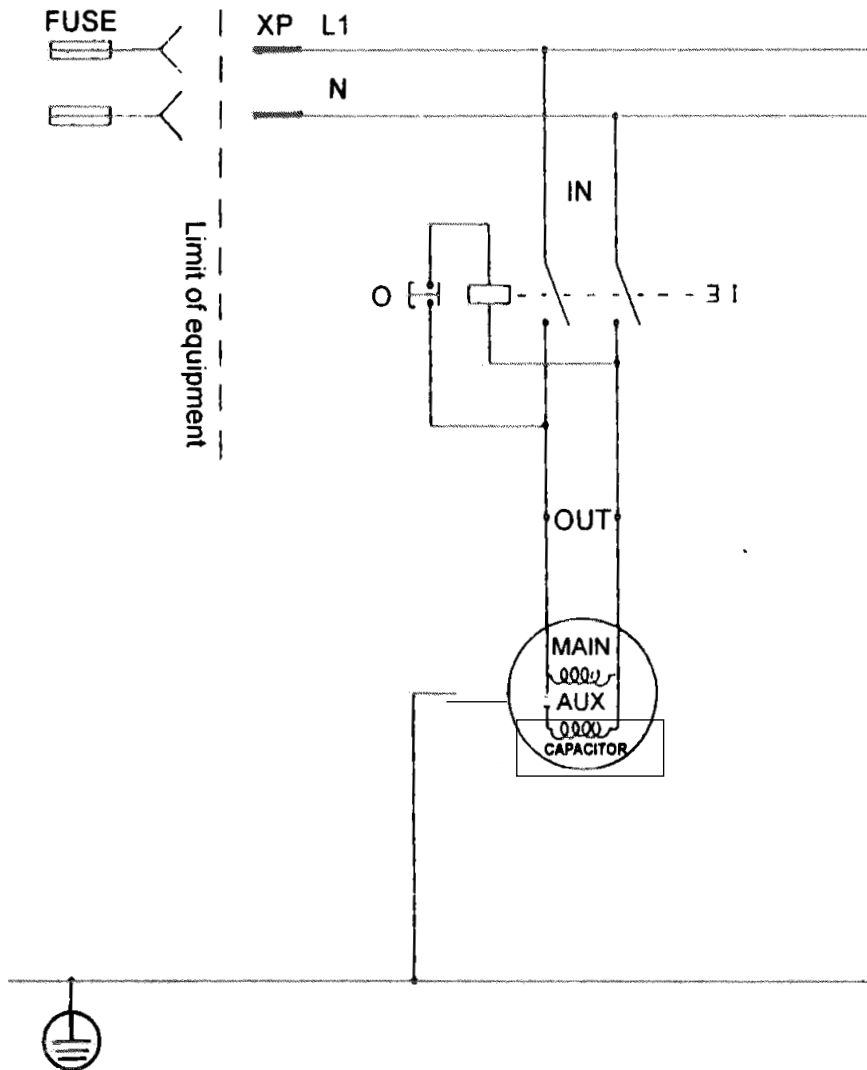
1. Assurez-vous que la machine soit débranchée de la source d'alimentation lors du commencement du service.
2. Le travail au système électrique doit être fait par un électricien.
3. Changez les pièces défectueuses avant de reprendre le travail.

Elektrischer Anschluss

Das Elektroschema enthält die notwendigen Angaben für den korrekten Anschluss der Maschine ans Netz. Der Anschluss des Netzkabels muss von einem Fachmann ausgeführt werden.

Montage électrique

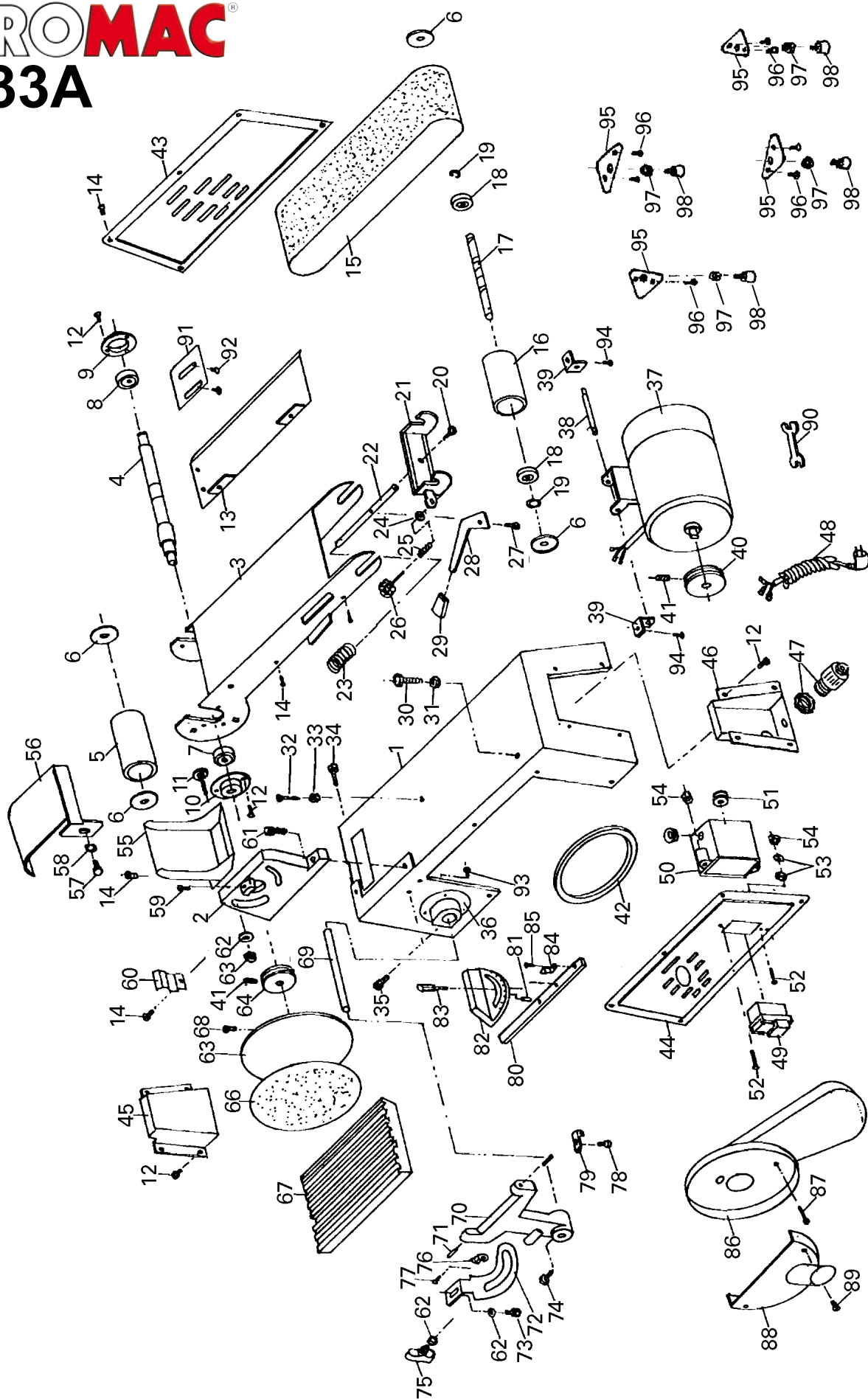
Le schéma électrique contient les indications nécessaires au raccordement correct de la machine sur le réseau. Tous changements de branchement du câble électrique doivent être faits par un électricien.



Stückliste der elektrischen Anlage / Liste des composants de l'installation électrique

Kurzzeich. Référence	Funktion Fonction	Tech. Daten Données techn.	Stk Pce	Hersteller Producteur	Bemerkungen Remarques
XP	Netzstecker / Fiche	230V, 10 -1A	1		SEV / CE
	Netzkabel / Câble	H05VV-F4G 1.0mm2	1		
SB1	Drücker „Start“ / Interrupteur „Départ“		1		
SB2	Drücker „Stop“ / Interrupteur „Arrêt“				
Main / Aux	Motor / Moteur	230V / 0.4Kw	1		
Capacitor	Kondensator / Condensateur	125VAC / 100MFD	1		
PE	Erdung / Mise à terre				

PROMAC[®] 233A



PROMAC® 233A

1.	PM 233001	Maschinenbasis / Base de la machine
2.	PM 233002	Flansch / Flasque
3.	PM 233003	Schleifarm / Bras
4.	PM 233004	Welle / Axe
5.	PM 233005	Antriebsrolle / Rouleau
6.	PM 233006	Scheiben / Rondelle
7.	855204	Kugellager / Roulement 6202 ZZ
8.	855210	Kugellager / Roulement 6201 ZZ
9.	PM 233009	Lagerschild / Couvercle roulement
10.	PM 233010	Lagerschild / Couvercle roulement
11.	PM 233011	Schraube / Vis M8x35
12.	PM 233012	Schraube 3/16"x10/Vis 3/16"x10
13.	PM 233013	Schleifauflage / Plaque
14.	PM 233014	Schraube / Vis M5x8
15.	100119	Schleifband/ Bande K/G100
	100120	Schleifband / Bande K/G 80
	100121	Schleifband / Bande K/G 60
16.	PM 233016	Leerlaufrolle / Poulie folle
17.	PM 233017	Welle / Axe
18.	855210	Kugellager / Roulement 6201 ZZ
19.	PM 233019	Sicherungssring / Circlip S-12
20.	PM 233020	Schraube / Vis 1/4"x13mm
21.	PM 233021	Halter / Flasque
22.	PM 233022	Stange / Fourreau
23.	PM 233023	Feder / Ressort
24.	PM 233024	Scheibe / Rondelle
25.	PM 233025	Feder / Ressort
26.	PM 233026	Einstellschraube / Vis de réglage
27.	PM 233027	Schraube / Vis 1/4"x18
28.	PM 233028	Hebel / Levier
29.	PM 233029	Griff / Poignée
30.	PM 233030	Schraube / Vis M10x50
31.	PM 233031	Mutter / Ecrou M10
32.	PM 233032	Schraube M 6x40/ Vis M6x40
33.	PM 233033	Mutter / Ecrou M 6
34.	PM 233034	Schraube / Vis M8x40
35.	PM 233035	Schraube / Vis M8x20
36.	PM 233036	Lagerschild / Couvercle
37.	PM 233037	Motor / Moteur
38.	PM 233038	Welle / Axe
39.	PM 233039	Halter / Porteur
40.	PM 233040	Motorriemenscheibe / Poulie
41.	PM 233041	Schraube / Vis 5/16x8
42.	PM 233042	Keilriemen / Courroie M20
43.	PM 233043	Abdeckung l. / Couvercle d.
44.	PM 233044	Abdeckung r. / Couvercle g.
45.	PM 233045	Abdeckung h. / Couvercle a.
46.	PM 233046	Abdeckung v. / Couvercle d.
47.	PM 233047	Zugentlastung / Serre câble
48.	200008	Netzkabel / Câble
49.	PM 233049	Ein-/Ausschalter / Interrupteur marche-arrêt
50.	PM 233050	Schalterkasten / Boîte inter.
51.	PM 233051	Kabeltülle / Porte câble
52.	PM 233052	Schraube / Vis M4x20
53.	PM 233053	Scheibe / Rondelle
54.	PM 233054	Mutter / Ecrou M4
55.	PM 233055	Abdeckung / Couvercle
56.	PM 233056	Abdeckung / Couvercle
57.	PM 233057	Schraube / Vis 3/8"x13
58.	PM 233058	Federring / Rondelle 3/8"
59.	PM 233059	Schraube / Vis M6x8
60.	PM 233060	Klemme / Serre
61.	PM 233061	Schraube / Vis M8x25
62.	PM 233062	Scheibe / Rondelle Mx18
63.	PM 233065	Schleifteller / Disque
64.	PM 233064	Riemenscheibe / Poulie
65.	PM 233065	Schleifteller / Disque
66.	2032	Schleifpapier / Disque Velcro K/G60
	2033	Schleifpapier / Disque Velcro K/G80
	2034	Schleifpapier / Disque Velcro K/G120
	2035	Schleifpapier / Disque Velcro K/G180
	2036	Selbstklebende Klettscheibe / Disque Velcro
67.	PM 233067	Tisch / Table
68.	301582	Schraube / Vis M6x16
69.	PM 233069	Haltestange / Arbre
70.	PM 233070	Halter / Porteur
71.	PM 233071	Stift / Goupille 5x10
72.	PM 233072	Gehrungssegment / Segment d'onglet
73.	PM 233073	Schraube / Vis M8x12
74.	PM 233074	Schraube / Vis M8x20
75.	PM 233075	Flügelschraube / Vis papillon 5/16"
76.	PM 233076	Pfeil / Flèche
77.	PM 233077	Schraube / Vis M4x8
78.	PM 233078	Schraube / Vis M5x8
79.	PM 233079	Klemme / Bride
80.-		
85.	PM 233080	Gehrungsanschlag komplett / Guide d'onglet complet
86.	PM 233086	Riemenschutz / Protection courroie
87.	PM 233087	Schraube / Vis M6x45
88.	PM 233088	Scheibenschutz / Protection disque
89.	PM 233089	Schraube / Vis M4x8
90.		Gabelschlüssel 10 - 30mm
91.	PM 233091	Halter / Porteur
92.	PM 233092	Schraube / Vis M5x6
95.	PM 233095	Fuss / Pied
96.	PM 949215	Schraube / Vis M4x8
97.	PM 374072	Mutter / Ecrou 5/16"
98.	PM 233098	Fussplatte / Plaque de base
99.	PM 233099	Zentrifugalschalter / Interrupteur centrifuge
	PM-348131-1	Kondensator / Condensateur 100MFD/125V